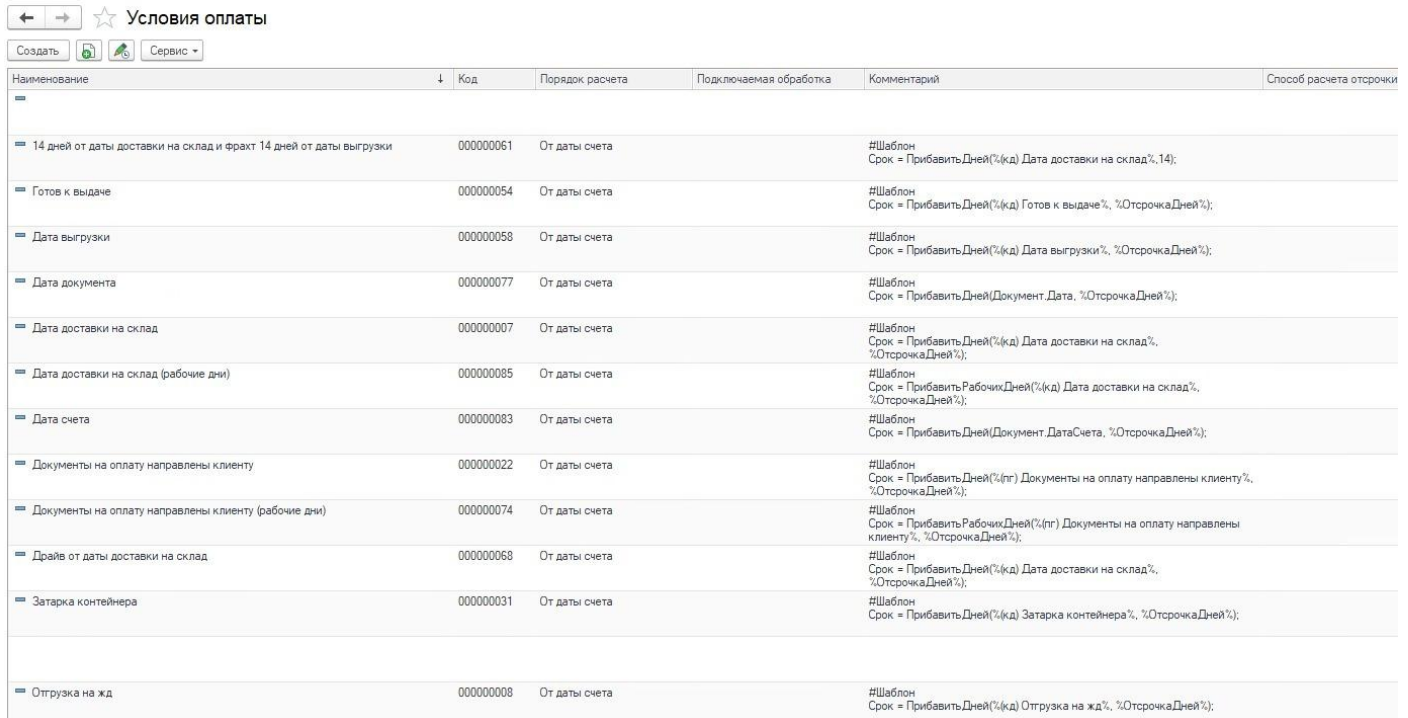


Инструкция по работе с компонентом "Установка срока и плана оплаты по параметрам"

Описание компонента

Компонент расширяет типовые возможности настройки расчета условий оплаты в Бухгалтерии экспедитора 8, позволяя настраивать шаблоны расчета сроков (срок оплаты и плановую дату оплаты) на основании мониторинговых параметров.



Наименование	Код	Порядок расчета	Подключаемая обработка	Комментарий	Способ расчета отсрочки
14 дней от даты доставки на склад и фрахт 14 дней от даты выгрузки	000000061	От даты счета		#Шаблон Срок = Прибавить_Дней(%кд) Дата доставки на склад%, 14);	
Готов к выдаче	000000054	От даты счета		#Шаблон Срок = Прибавить_Дней(%кд) Готов к выдаче%, %Отсрочка_Дней%);	
Дата выгрузки	000000058	От даты счета		#Шаблон Срок = Прибавить_Дней(%кд) Дата выгрузки%, %Отсрочка_Дней%);	
Дата документа	000000077	От даты счета		#Шаблон Срок = Прибавить_Дней(Документ_Дата, %Отсрочка_Дней%);	
Дата доставки на склад	000000007	От даты счета		#Шаблон Срок = Прибавить_Дней(%кд) Дата доставки на склад%, %Отсрочка_Дней%);	
Дата доставки на склад (рабочие дни)	000000085	От даты счета		#Шаблон Срок = Прибавить_Рабочих_Дней(%кд) Дата доставки на склад%, %Отсрочка_Дней%);	
Дата счета	000000083	От даты счета		#Шаблон Срок = Прибавить_Дней(Документ_ДатаСчета, %Отсрочка_Дней%);	
Документы на оплату направлены клиенту	000000022	От даты счета		#Шаблон Срок = Прибавить_Дней(%пг) Документы на оплату направлены клиенту%, %Отсрочка_Дней%);	
Документы на оплату направлены клиенту (рабочие дни)	000000074	От даты счета		#Шаблон Срок = Прибавить_Рабочих_Дней(%пг) Документы на оплату направлены клиенту%, %Отсрочка_Дней%);	
Драйв от даты доставки на склад	000000068	От даты счета		#Шаблон Срок = Прибавить_Дней(%кд) Дата доставки на склад%, %Отсрочка_Дней%);	
Затарка контейнера	000000031	От даты счета		#Шаблон Срок = Прибавить_Дней(%кд) Затарка контейнера%, %Отсрочка_Дней%);	
Отгрузка на жд	000000008	От даты счета		#Шаблон Срок = Прибавить_Дней(%кд) Отгрузка на жд%, %Отсрочка_Дней%);	

Рис. 1 - Примеры настроенных шаблонов расчета срока оплаты по параметрам грузоперевозки

Настройка условий оплаты

Расположение настроек

Правила расчета срока и плана оплаты задаются в параметрах договора по грузоперевозкам (см. рис. 2).

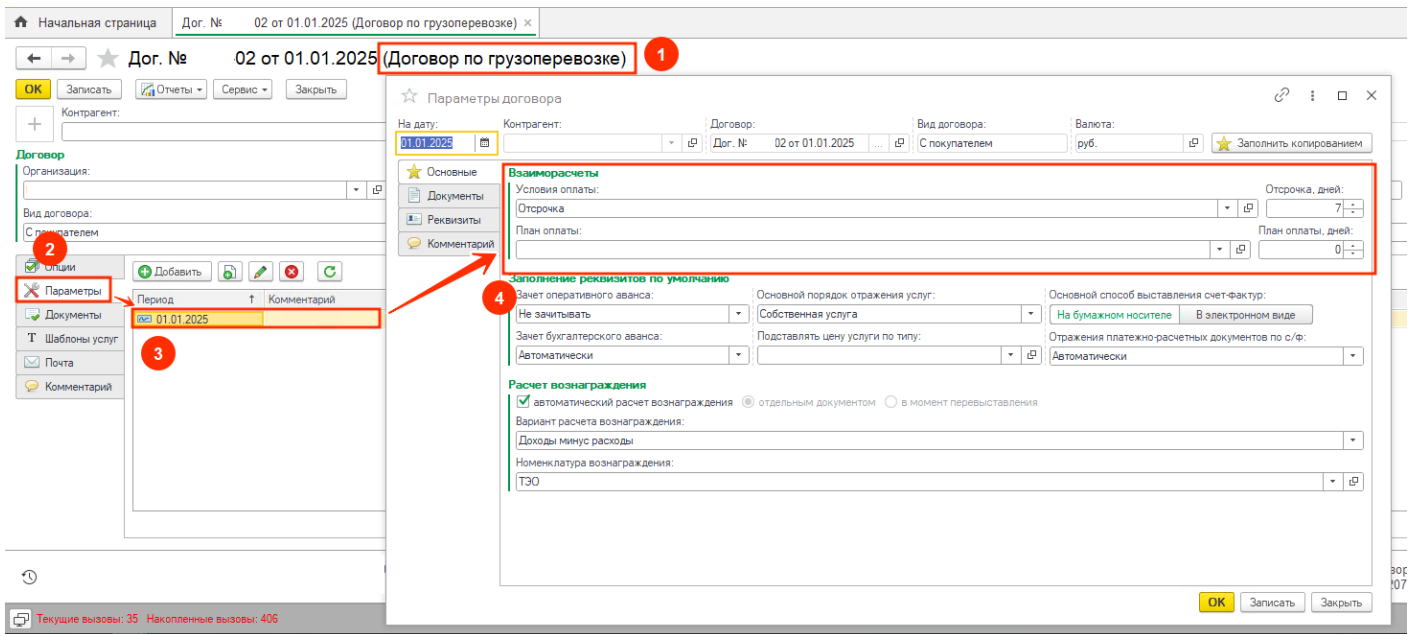


Рис. 2 - Расположение настроек условий оплаты

Для установки настройки расчета срока оплаты необходимо создать/открыть "Условие оплаты" (см. рис. 3).

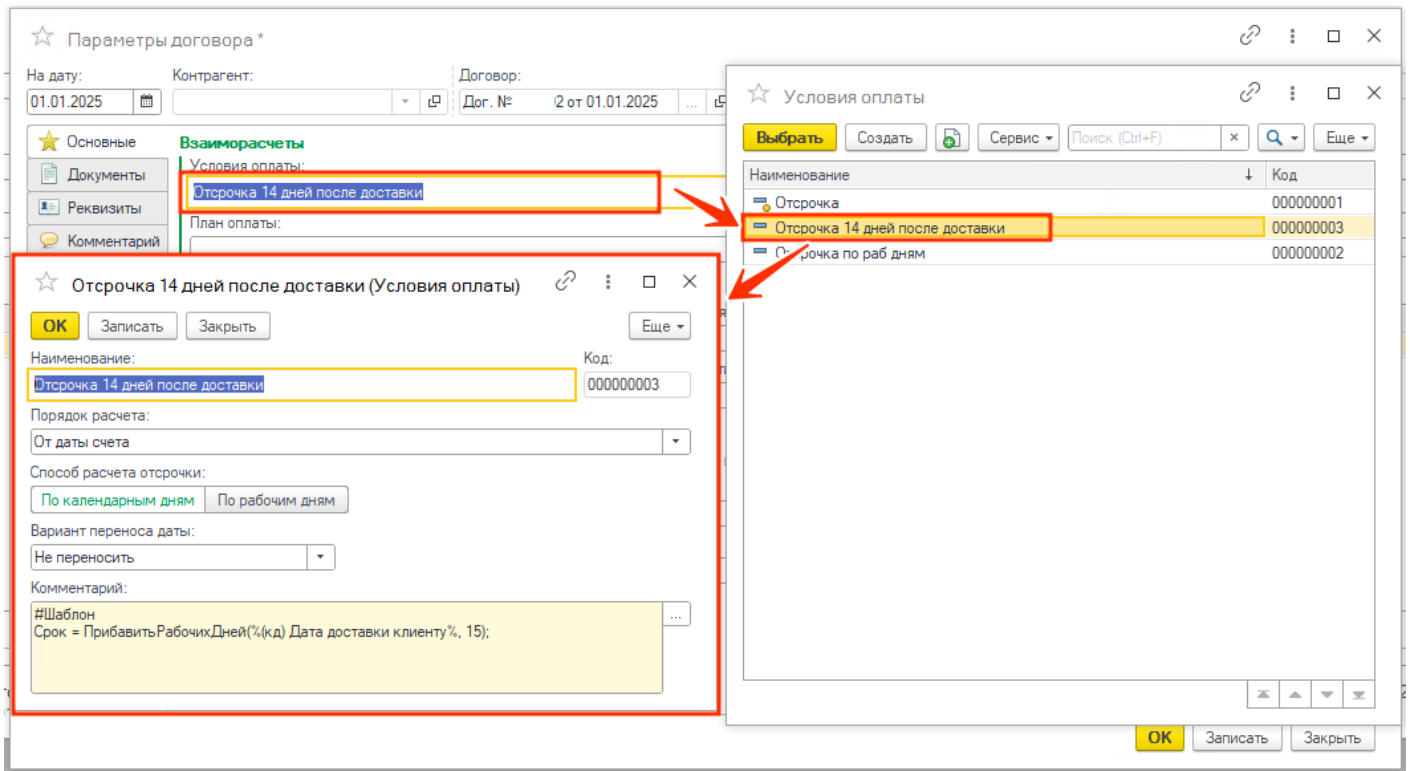


Рис. 3 - Форма настройки условия оплаты

Компонент переопределяет работу стандартного механизма расчета срока оплаты, поэтому нам необходимо заполнить только **Наименование** условия оплаты и **Шаблон** расчета в поле **Комментарий**. Для настройки шаблона расчета нужно нажать на "три точки" как выделено на рисунке 4.

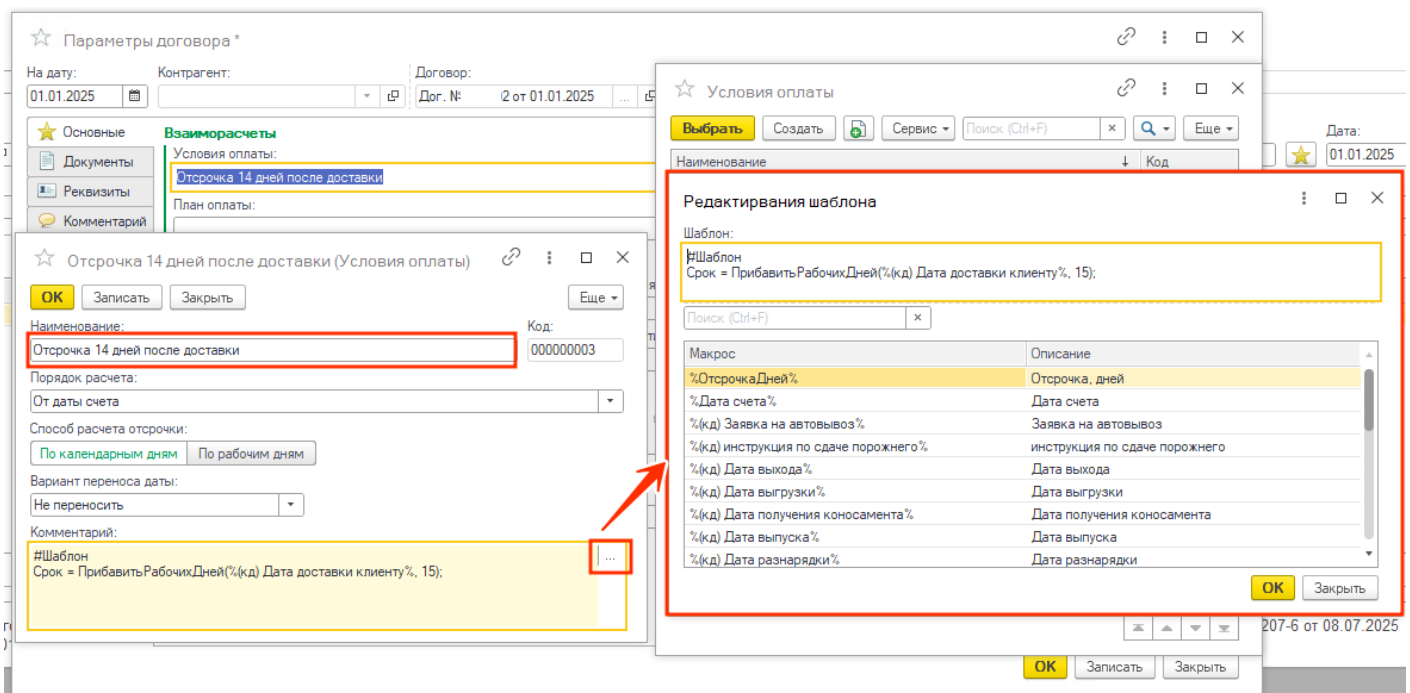


Рис. 4 - Открытие формы настройки шаблона расчета

Настройка шаблона расчета

Форма настройки шаблона состоит из двух частей: (1) Самого шаблона расчета и (2) перечня доступных параметров (см. рис. 5).

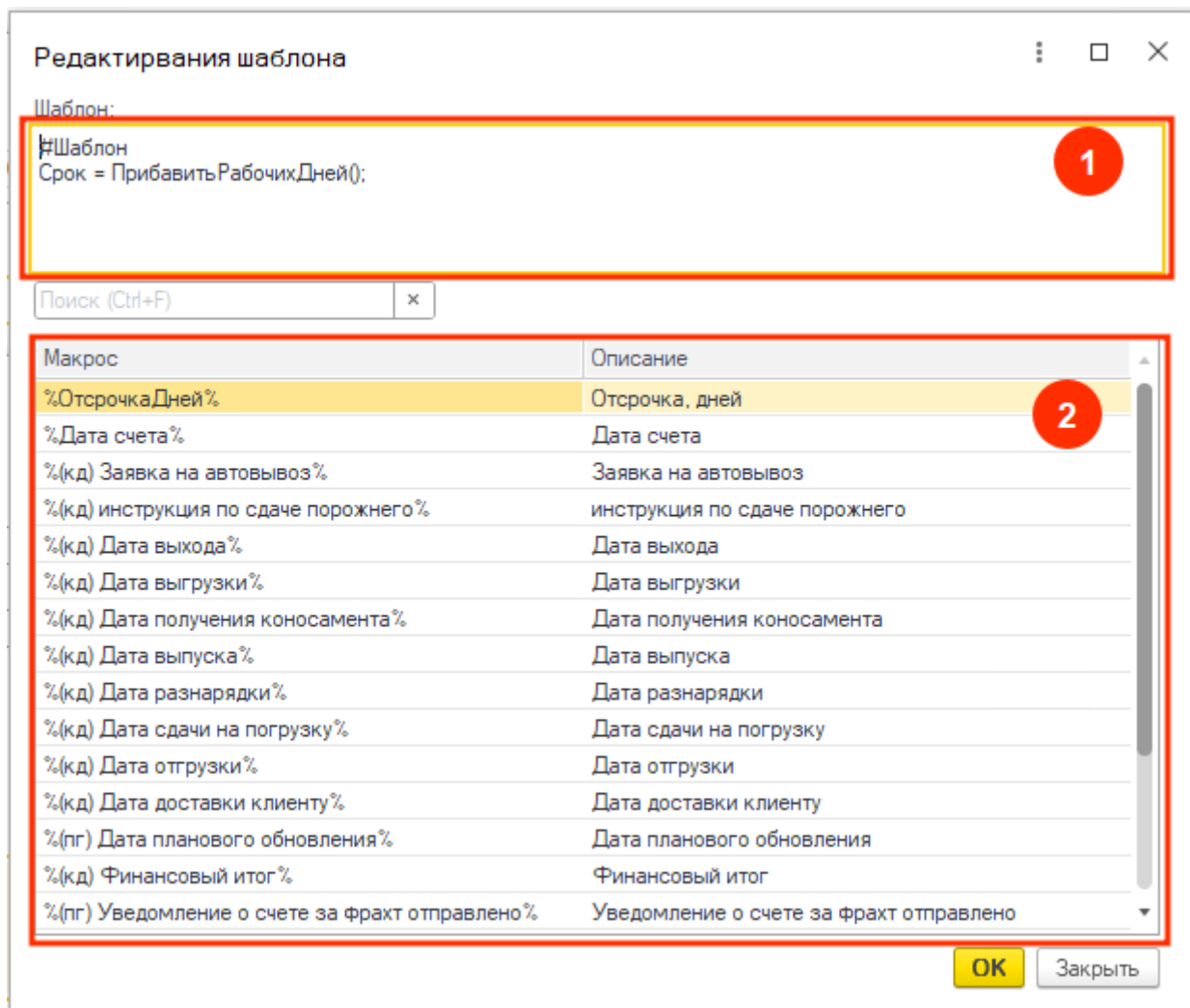


Рис. 5 - Форма настройки шаблона расчета

Чтобы настроить формулу расчета срока оплаты необходимо

Шаг 1. (1) установить курсор в место, куда вы хотите добавить параметр (внутри круглых скобочек) и (2) дважды кликнуть по параметру, на основании которого нужно рассчитывать срок оплаты (см. рис. 6).

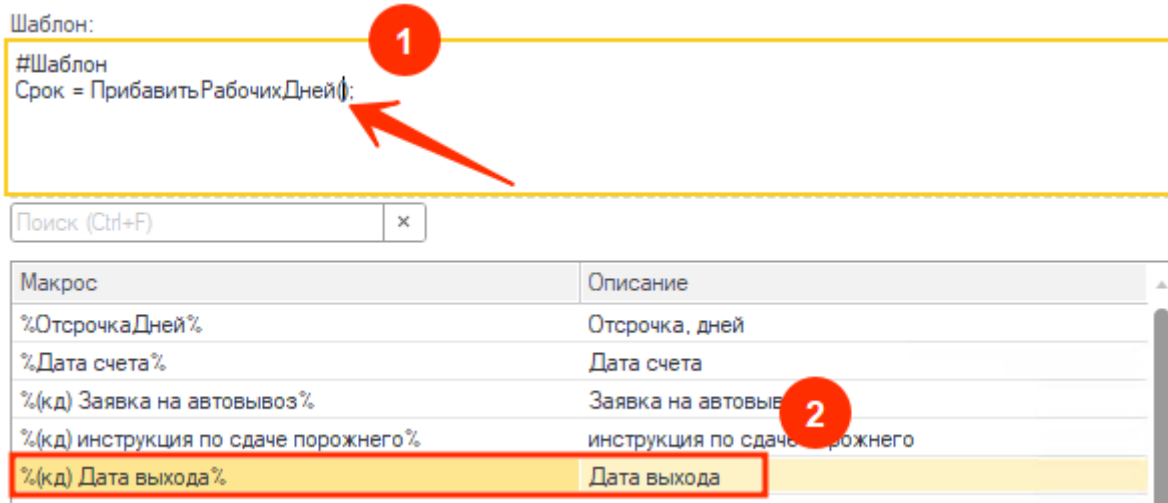


Рис. 6 - Заполнение шаблона расчета

После чего макрос этого параметра проставится в формулу (см. рис. 7).

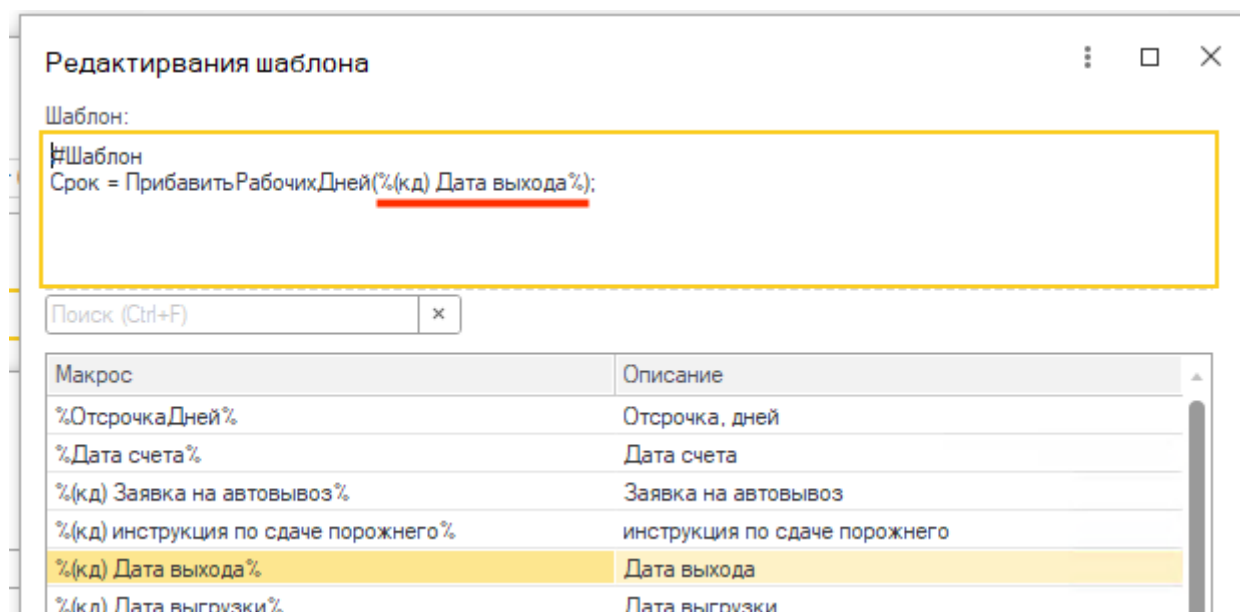


Рис. 7 - Проставленный параметр в шаблоне расчета

Ни в коем случае **не изменяйте строку макроса** между символами процента (%), которая подставилась в шаблон.

В противном случае формула расчета будет нерабочей!

Шаг 2. После макроса параметра (после символа %) проставить запятую и установить макрос `%ОтсрочкаДней%`, также двойным щелчком, как делали при добавления параметра. Эта настройка будет отвечать за количество дней, которое необходимо прибавить к значению выбранного параметра (см. рис. 8).

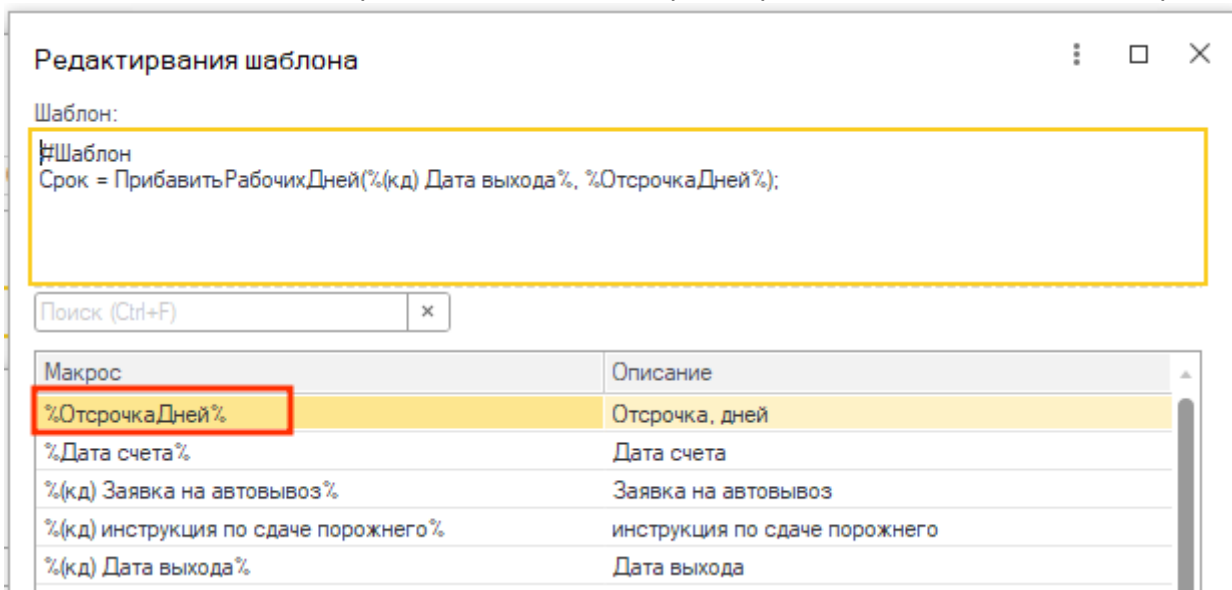


Рис. 8 - Установка количества добавляемых дней к параметру через макрос `%ОтсрочкаДней%` в шаблоне расчета

При такой настройке к значению выбранного параметра будет прибавляться то значение, которое указано в поле "Отсрочка, дней" в параметрах договора напротив выбранного условия оплаты (см. рис. 9).

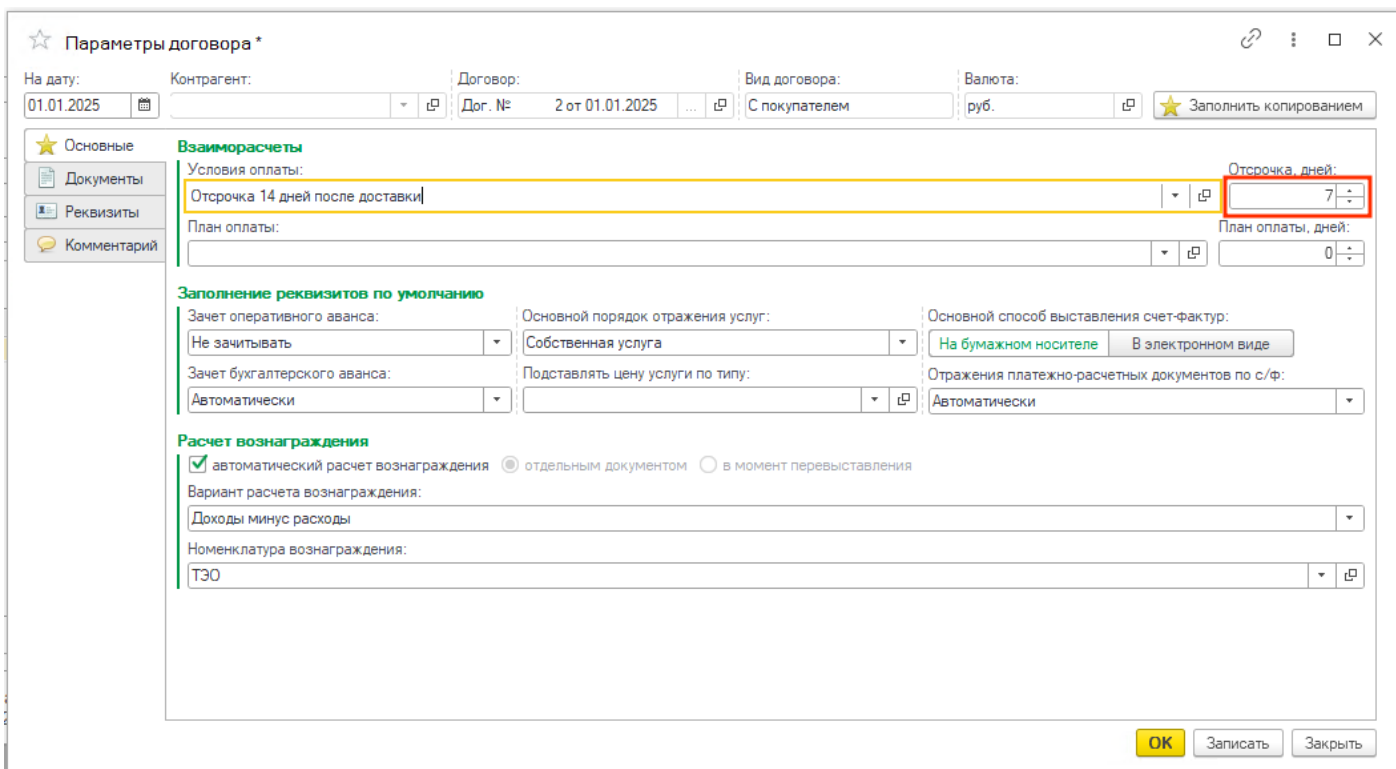


Рис. 9 - Установка количества добавляемых дней к параметру через отсрочку дней в параметрах договора

Рекомендуем использовать настройку через макрос

`%ОтсрочкаДней%` , т.к. в этом случае, если для разных контрагентов условие оплаты рассчитывается от одного параметра, но продляется на разное количество дней, вы сможете использовать одно и тоже условие оплаты , а не создавать для каждого случая свою настройку.

Настройка расчета по календарным и банковским дням

Для того, чтобы определить каким именно образом должны прибавляться дни к значению выбранного параметра, а именно по банковским (рабочим) дням или по календарным дням, необходимо установить нужную функцию расчета.

Если требуется, чтобы к значению выбранного параметра прибавлялись календарные дни, то нужно указать функцию `ПрибавитьДней()` (см. рис. 10)

Отсрочка от даты доставки груза (календарные дни)

Наименование: Код:

Порядок расчета:

Способ расчета отсрочки: По календарным дням По рабочим дням

Вариант переноса даты:

Комментарий:

Рис. 10 - Настройка расчета по календарным дням

Если требуется, чтобы к значению выбранного параметра прибавлялись только рабочие дни, то необходимо указать функцию `ПрибавитьРабочихДней()` (см. рис. 11).

Отсрочка от даты доставки груза (рабочие дни) (Ус...

OK Записать Закреть Еще ▾

Наименование: Отсрочка от даты доставки груза (рабочие дни) Код: 000000003

Порядок расчета: От даты счета ▾

Способ расчета отсрочки: По календарным дням По рабочим дням

Вариант переноса даты: Не переносить ▾

Комментарий: #Шаблон Срок = ПрибавитьРабочихДней(%(кд) Дата доставки клиенту%, %ОтсрочкаДней%);

Рис. 11 - Настройка расчета по рабочим (банковским) дням

Нюансы расчета

При расчете срока оплаты по параметрам важно помнить о следующих ограничениях:

1. Если в счете несколько грузоперевозок, то для расчета срока оплаты берется максимальное значение выбранного параметра из всех грузоперевозок счета.
2. Если в какой-нибудь грузоперевозке счета расчетный параметр не заполнен, то результат расчета также будет пустой. иными словами для расчета срока оплаты во всех грузоперевозках счета расчетный параметр должен быть заполнен.

Усложненные варианты настройки

Выше были приведены примеры настройки элементарного шаблона расчета сроков оплаты, но механизм позволяет задавать более сложные настройки.

Например, разные условия оплаты в зависимости от типа перевозки:

```
#Шаблон
ЕСЛИ %ТипПеревозки%.Код = 11 тогда //Внутрироссийская перевозка
□Срок = ПрибавитьРабочихДней(%(кд) Дата доставки на склад%,3);
ИНАЧЕ
□Срок = ПрибавитьДней(%(кд) Дата доставки на склад%,7);
КОНЕЦЕСЛИ
```

Или различный срок оплаты в зависимости от заполнения иных параметров грузоперевозки:

#Шаблон

Если ЗначениеЗаполнено(%кд) Прибытие на ст назначения% Тогда

□НачалоЗадолженности = %(кд) Прибытие на ст назначения%;

Иначе

□НачалоЗадолженности = %(кд) Готов к выдаче%;

КонецЕсли;

Срок = ПрибавитьДней(НачалоЗадолженности, %ОтсрочкаДней%);

Настройка расчета плановой даты оплаты

Для настройки расчета плановой даты оплаты необходимо выбрать условия оплаты в поле "План оплаты" в параметрах договора по грузоперевозки (см. рис. 12). Сами настройки условий оплаты выполняются аналогично настройке срока оплаты по инструкции выше.

Параметры договора *

На дату: 01.01.2025 Контрагент: Договор: 2 от 01.01.2025 Вид договора: С покупателем Валюта: руб. Золотая звезда: Заполнить копированием

★ Основные

Документы

Реквизиты

Комментарий

Взаиморасчеты

Условия оплаты: Отсрочка, дней: 7

Отсрочка 14 дней после доставки

План оплаты: План оплаты, дней: 0

Заполнение реквизитов по умолчанию

Зачет оперативного аванса: Не зачитывать Основной порядок отражения услуг: Собственная услуга Основной способ выставления счет-фактур: На бумажном носителе В электронном виде

Зачет бухгалтерского аванса: Автоматически Подставлять цену услуги по типу: Отражения платежно-расчетных документов по с/ф: Автоматически

Расчет вознаграждения

автоматический расчет вознаграждения отдельным документом в момент перевыставления

Вариант расчета вознаграждения: Доходы минус расходы

Номенклатура вознаграждения: ТЭО

OK Записать Закрыть

Рис. 12 - Установка настроек расчета плановой даты оплаты

Применение типового механизма расчета

Для того, чтобы использовать стандартный механизм расчета нужно использовать predetermined элемент условий оплаты "Отсрочка" (он также отображается желтым кружком возле наименования).

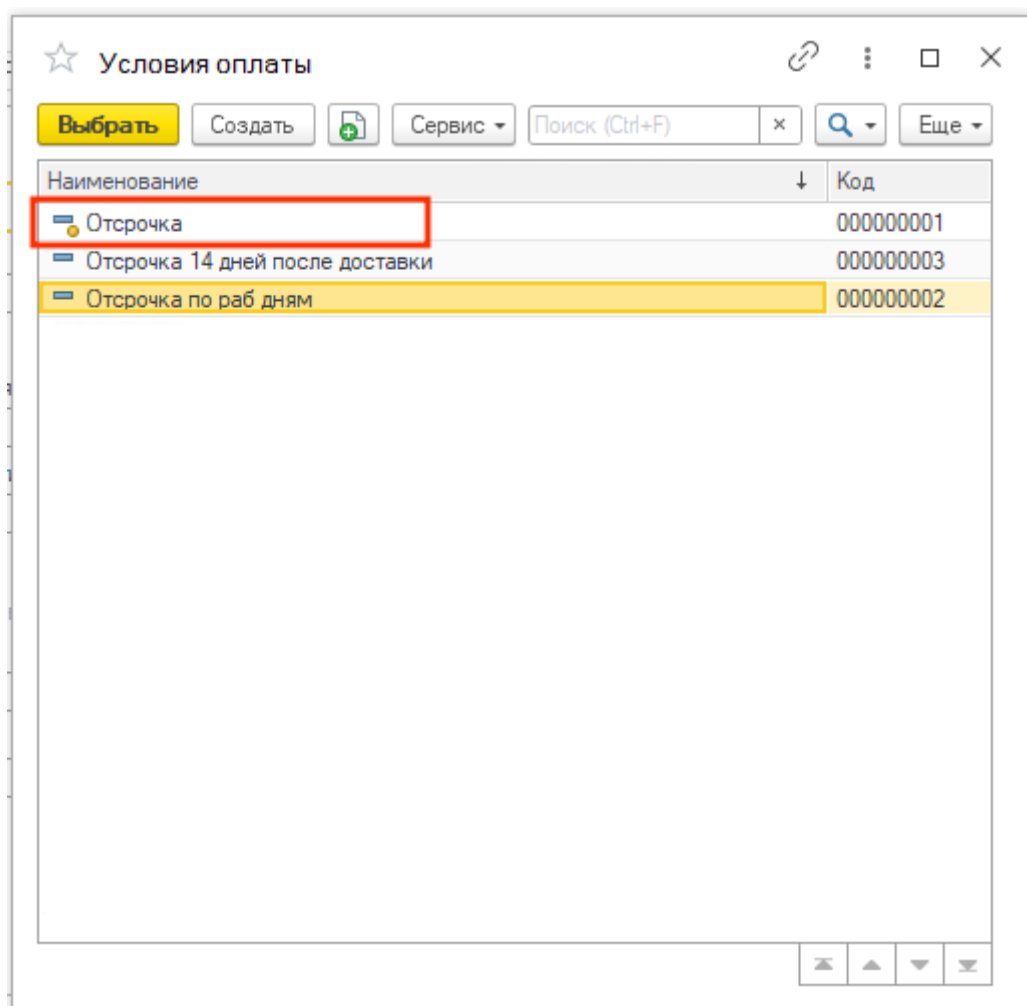


Рис. 13 - Предопределенный элемент условия оплаты в списке

Даже при настройке шаблона расчета в этом элементе, расчет будет происходить по стандартному механизму, т.е. правило шаблона работать не будет.

Аналогичным образом из механизма исключены условия оплаты с наименованиями:

- Календарных дней от даты счета
- Банковских дней от даты счета
- Рабочих дней от плана оплаты
- Календарных дней от плана оплаты

Расчет срока оплаты для таких элементов происходит в соответствии с наименованием.

Для получения консультации обращайтесь на it-help@itcp.su

Revision #21

Created 18 August 2025 23:48:27 by Анна

Updated 19 August 2025 06:39:08 by Анна